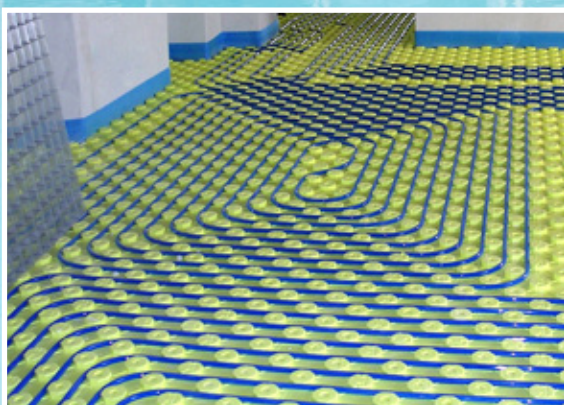


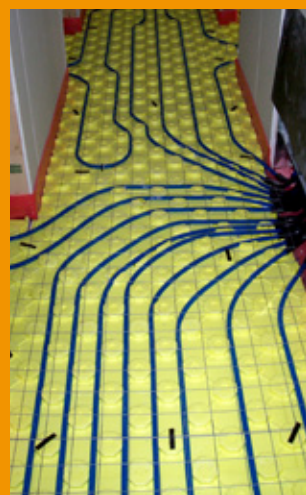


Sistema a pavimento New Plus di RDZ per le residenze di Marina Verde a Caorle (VE):

## Il nuovo gusto sostenibile dell'abitare



Nella pittoresca cittadina balneare di Caorle (VE), gioiello storico e culturale sul lungomare dell'Alto Adriatico, risplendono due torri di 7 piani dalle linee moderne e delicate, che disegnano un'armonia di colori tra i toni smeraldo della vegetazione, il bianco della struttura e l'azzurro dell'acqua. **Siamo a Marina Verde, il primo Wellness Resort in Italia ad aver ottenuto la certificazione "CasaClima A+"**. Si perché a Marina Verde le scelte architettoniche e impiantistiche rispondono tutte a un'unica filosofia di fondo che mescola sapientemente risparmio energetico, ecologia, tecnica e design.



I due edifici presentano le più recenti tecnologie a basso impatto ambientale per garantire un elevato benessere termico e acustico nel rispetto della natura. In particolare, **nei 73 alloggi di altissimo livello, progettati dall'architetto italiano Simone Micheli, il clima ideale si diffonde in modo uniforme grazie al sistema New Plus di RDZ**, l'impianto a pavimento radiante a bassa temperatura che si distingue per la compattezza e l'elevata resistenza meccanica del pannello isolante. Qui il fluido termovettore scorre in 31.440 metri lineari di tubo in PE-Xc ad alta densità con barriera anti-ossigeno, che si dipana su 4.680 metri quadrati di superficie isolante bugnata in polistirene espanso, prodotta in conformità alla normativa UNI EN 13163 e rivestita superficialmente con film plastico per protezione dall'umidità e per maggiore resistenza alla deformazione da calpestio. L'accoppiamento ottimale tra i pannelli isolanti avviene grazie a speciali incastri sui quattro lati, mentre opportuni rialzi di 20.5 mm alloggiavano la tubazione a interassi di 16.6 cm. Nei singoli locali i 464 circuiti dell'impianto a pavimento sono distribuiti da 77 collettori modello Top Composit, realizzati in tecnopolimero e provvisti di misuratori di portata, termometri digitali a cristalli liquidi, valvole di intercettazione con testina elettrotermica, detentori micrometrici, gruppi terminali di sfianto e scarico impianto, staffe disassate per l'inserimento nell'armadetto in lamiera zincata e raccordi ad innesto rapido per il tubo in polietilene.

Il sistema a pavimento ripartisce così in modo uniforme la temperatura negli ambienti avvicinandola ai valori ottimali per il comfort delle persone. L'irraggiamento, oltre a garantire una sensazione di benessere fisico, permette di mantenere l'impianto ad una temperatura di gestione molto contenuta, riducendo sensibilmente i consumi rispetto ai sistemi tradizionali. Per quanto riguarda l'igiene, essendo proprio il pavimento il corpo che scambia il calore, risulta estremamente facile e naturale la sua pulizia. Inoltre, l'assenza di moti convettivi dell'aria, che solitamente sono generati dalla differenza di temperatura tra apparecchiatura e ambiente circostante, comporta una diminuzione nel movimento di polveri e di impurità dell'aria, con una conseguente maggiore salubrità dei locali e l'eliminazione dei problemi di annerimento a pareti e tendaggi. Infine, il sistema a pavimento è compatibile con qualsiasi tipo di rivestimento (ceramica, parquet, marmo, cotto, ecc.) ed essendo invisibile, consente grande libertà nell'arredamento degli ambienti, con possibilità di sfruttare al meglio tutti gli spazi disponibili.

È in questo modo che il complesso di Marina Verde dimostra di **privilegiare la qualità abitativa e il comfort ai massimi livelli**, offrendo una struttura ricca di soluzioni tecniche avanzate ed eco-compatibili, capaci di assicurare ambienti salutaris e consumi ridotti in un immobile che acquista valore nel tempo.